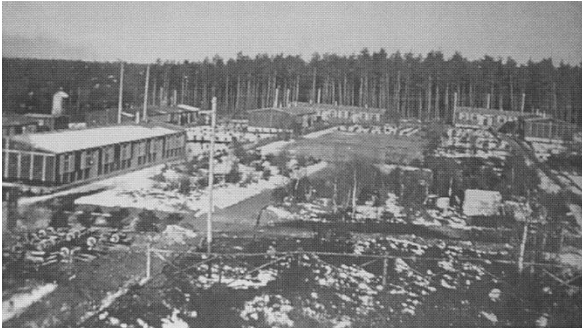


## „BARACKEN, BUNKER UND BEWACHER“

Die „Herrenmenschen“ im „Buhlert“



Das Waldgebiet „Buhlert“ beherbergt nicht nur Relikte des „Westwalls“, es war einstmals auch Ausbildungsstätte für selbsternannte „Herrenmenschen“ und ein Ort qualvollen Sterbens für sogenannte „Untermenschen“.

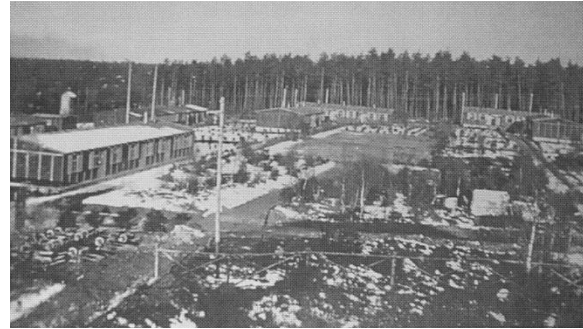


REGIO ORATIO  
Benedikt und Konrad Schöller  
Nidegger Str. 110  
52385 Nideggen-Schmidt  
Tel. 02474 – 99180  
Mobil: 0176 / 246 409 80  
schoeller110@t-online.de  
<http://regio-oratio.blog.de>



## „BARACKEN, BUNKER UND BEWACHER“

Die „Herrenmenschen“ im „Buhlert“



Das Waldgebiet „Buhlert“ beherbergt nicht nur Relikte des „Westwalls“, es war einstmals auch Ausbildungsstätte für selbsternannte „Herrenmenschen“ und ein Ort qualvollen Sterbens für sogenannte „Untermenschen“.

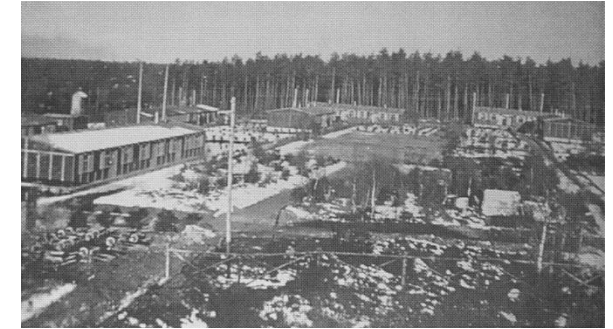


REGIO ORATIO  
Benedikt und Konrad Schöller  
Nidegger Str. 110  
52385 Nideggen-Schmidt  
Tel. 02474 – 99180  
Mobil: 0176 / 246 409 80  
schoeller110@t-online.de  
<http://regio-oratio.blog.de>



## „BARACKEN, BUNKER UND BEWACHER“

Die „Herrenmenschen“ im „Buhlert“



Das Waldgebiet „Buhlert“ beherbergt nicht nur Relikte des „Westwalls“, es war einstmals auch Ausbildungsstätte für selbsternannte „Herrenmenschen“ und ein Ort qualvollen Sterbens für sogenannte „Untermenschen“.



REGIO ORATIO  
Benedikt und Konrad Schöller  
Nidegger Str. 110  
52385 Nideggen-Schmidt  
Tel. 02474 – 99180  
Mobil: 0176 / 246 409 80  
schoeller110@t-online.de  
<http://regio-oratio.blog.de>



## Formalitäten

### ❏ ANMELDUNG

- Anmeldung erforderlich
- Gerne telefonisch oder per E-Mail

### ❏ TEILNEHMERZAHL

- Maximal 25 Personen
- Gerne in Kombination von Kleingruppen und / oder Einzelpersonen

### ❏ TERMINE

- Nach Absprache: werktags + samstags + sonntags

### ❏ EXKURSIONS-INHALTE

- Themen: Ehem. Reichsarbeitsdienst-Lager / ehem. Waldfriedhof Buhlert / „Westwall“-Bunker
- Ablauf: Geländeexkursion entlang an Spuren und Relikten aus der NS-Zeit mit Hintergrundinformationen, Zeitzeugenberichten, Bild- und Tondokumenten

### ❏ KOSTEN UND DAUER DER EXKURSION

- Stundensatz 30,00 Euro
- Dauer 3 bis 4 Std.

### ❏ TREFFPUNKT

- Parkplatz an der L 246 zwischen Schmidt und Strauch (dunkelgrüne Hinweistafel des LVR)

### ❏ GÄSTEFÜHRER

- Benedikt Schöller: Gymnasiallehrer (Geschichte)
- Konrad Schöller: History-Guide

## Formalitäten

### ❏ ANMELDUNG

- Anmeldung erforderlich
- Gerne telefonisch oder per E-Mail

### ❏ TEILNEHMERZAHL

- Maximal 25 Personen
- Gerne in Kombination von Kleingruppen und / oder Einzelpersonen

### ❏ TERMINE

- Nach Absprache: werktags + samstags + sonntags

### ❏ EXKURSIONS-INHALTE

- Themen: Ehem. Reichsarbeitsdienst-Lager / ehem. Waldfriedhof Buhlert / „Westwall“-Bunker
- Ablauf: Geländeexkursion entlang an Spuren und Relikten aus der NS-Zeit mit Hintergrundinformationen, Zeitzeugenberichten, Bild- und Tondokumenten

### ❏ KOSTEN UND DAUER DER EXKURSION

- Stundensatz 30,00 Euro
- Dauer 3 bis 4 Std.

### ❏ TREFFPUNKT

- Parkplatz an der L 246 zwischen Schmidt und Strauch (dunkelgrüne Hinweistafel des LVR)

### ❏ GÄSTEFÜHRER

- Benedikt Schöller: Gymnasiallehrer (Geschichte)
- Konrad Schöller: History-Guide

## Formalitäten

### ❏ ANMELDUNG

- Anmeldung erforderlich
- Gerne telefonisch oder per E-Mail

### ❏ TEILNEHMERZAHL

- Maximal 25 Personen
- Gerne in Kombination von Kleingruppen und / oder Einzelpersonen

### ❏ TERMINE

- Nach Absprache: werktags + samstags + sonntags

### ❏ EXKURSIONS-INHALTE

- Themen: Ehem. Reichsarbeitsdienst-Lager / ehem. Waldfriedhof Buhlert / „Westwall“-Bunker
- Ablauf: Geländeexkursion entlang an Spuren und Relikten aus der NS-Zeit mit Hintergrundinformationen, Zeitzeugenberichten, Bild- und Tondokumenten

### ❏ KOSTEN UND DAUER DER EXKURSION

- Stundensatz 30,00 Euro
- Dauer 3 bis 4 Std.

### ❏ TREFFPUNKT

- Parkplatz an der L 246 zwischen Schmidt und Strauch (dunkelgrüne Hinweistafel des LVR)

### ❏ GÄSTEFÜHRER

- Benedikt Schöller: Gymnasiallehrer (Geschichte)
- Konrad Schöller: History-Guide